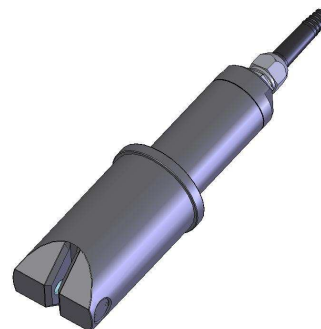


CAPTEUR DE MES: PONCIR-MES5-10

Le capteur de MES est fréquemment utilisé en STEP (entrée, bassin d'aération, filière de traitement des boues..), en milieu industriel ou sur des applications particulières en agro...

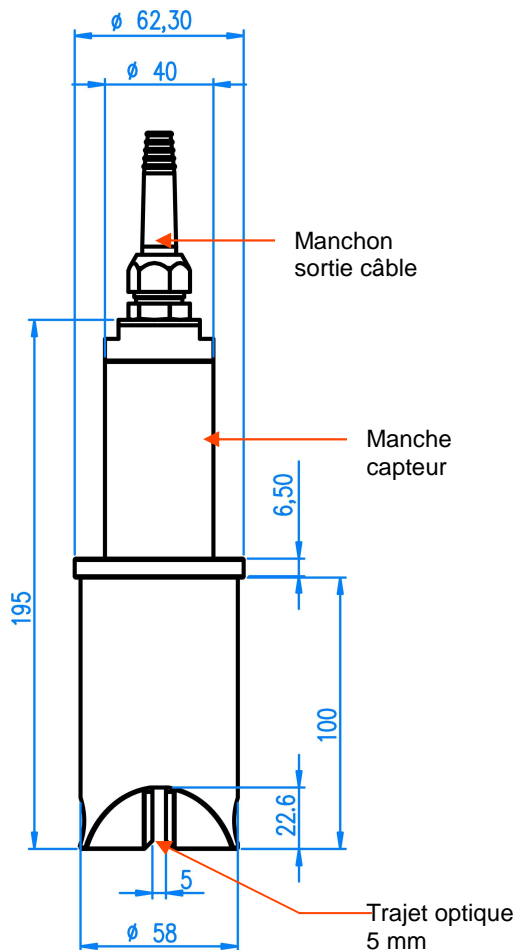
Le principe de mesure est basé sur l'absorptiométrie IR à 950 nm et le capteur peut directement être étalonné sur la matière à mesurer.



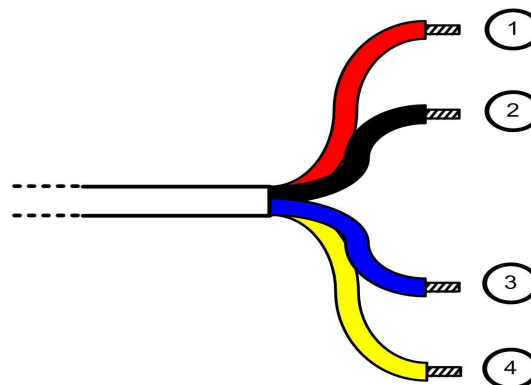
Caractéristiques techniques

Principe de mesure	Absorption IR (950 nm)
Gammes de mesure	0,00 à 20,00 g/L ou 0,00 à 50,00 g/L (jusqu'à 100 g/L dans certaines applications)
Matière	DELFIN, quartz
Poids	1 Kg,
Étanchéité	IP68
Câble	Gainé blindé polyuréthane, 10 m en standard (autres longueurs sur demande)
Pression	5 bars
Température utilisation	- 10 à +50°C

Dimensions



Raccordement électrique



- 1 : +
 - 2 : -
 - 3 : I₀
 - 4 : Référence
- } Capteur de turbidité MES