

INSTRUMENT A POSTE FIXE

ACTEON2056-NTU-T

Nouveau transmetteur de terrain pour mesures de la turbidité par néphélogéométrie

- ROBUSTE, ETANCHE, FACILE A INSTALLER
- LARGE ECRAN GRAPHIQUE : mesures instantanées, courbe de tendance, état relais, état étalonnage
- PROGRAMMATION SIMPLE ET RAPIDE
- SORTIES 4-20 mA, RELAIS PROGRAMMABLES





Domaines d'application :

Le turbidimètre néphélométrique est destiné au contrôle continu des eaux potables ou de faible turbidité.

Le capteur, régulé en température, est équipé d'une cellule émettrice infra-rouge et de deux cellules réceptrices. La mesure est rendue indépendante des fluctuations lumineuses, et une conception spéciale de la sonde (géométrie et matériau) assure l'élimination totale du résiduel infra-rouge.

Caractéristiques techniques	
Gammes	0,00-20,00 ou 0,0-200,0 NTU
Précision de la mesure	± 0,5 % de la valeur lue
Gamme de mesure Température	- 10,00 à + 50,00 °C
Précision de la mesure T°C	± 0,1 °C
Boîtier	ABS
Protection	IP 65
Température fonctionnement	- 25°C à + 55 °C
Dimensions (H x L x P) /Poids	173 x 195 x 103 mm / 1kg 500
Affichage	Large écran graphique rétro-éclairé : 240 x 128 pixel (108 x 58 mm)
Alimentation	230/115 VAC 60 Hz, Option : 24 V Continu
Consommation max.	10 VA
Sorties 4-20 mA	2 sorties isolation galvanique (charge max.700 Ohms): - Réglable de 0,00 à 20,00 NTU ou de 0,0 à 200,0 NTU, - Réglable de - 10,00 °C à + 50,00 °C.
Sorties Relais	2 Relais configurables selon 2 modes : - Réglage en mode alarme (1 seuil NTU et 1 seuil T°C) ; - Réglage en mode régulation (2 seuils sur la NTU);

Le boîtier ACTEON 2056 est livré avec le capteur Optique Infra-Rouge PONCIR-NTU20-10.

Capteur Néphéломétrique IR : PONCIR-NTU20- 10 :

Principe de mesure : par absorption à 180° et diffusion à 90°

Hauteur : 284 mm

Poids : 1Kg

Matériau : PVC

Protection : IP68,

Pression max. 10 bars,

Compensation de T°C : automatique par CTN de + 5 à +30°C

Longueur d'onde d'émission : 880 nm (infra-rouge)

Câble : Multifils blindé, gaine polyuréthane. Longueur 10 m en standard (Possible jusqu'à 100 m),

Options d'installation : *Perche porte capteur fixe, accessoires de montage en piquage.*



Capteur de température

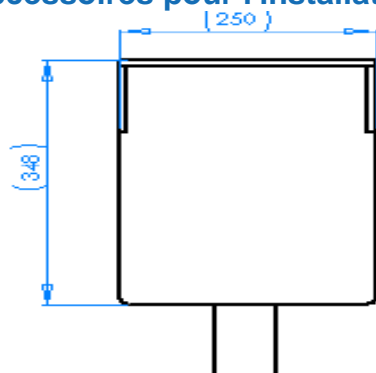
Delrin, Inox, Silicone - IP68,

Dimensions : Diamètre 3 mm (capteur), Hauteur 115 mm,

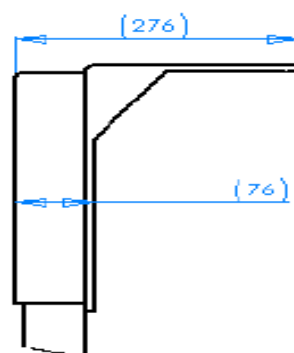
Poids : 40 g.

Câble : 10 m en standard

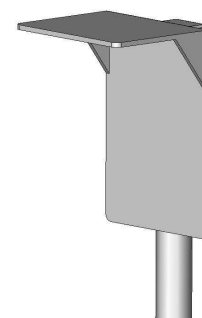
Accessoires pour l'installation du boîtier électronique :



A (1 : 5)

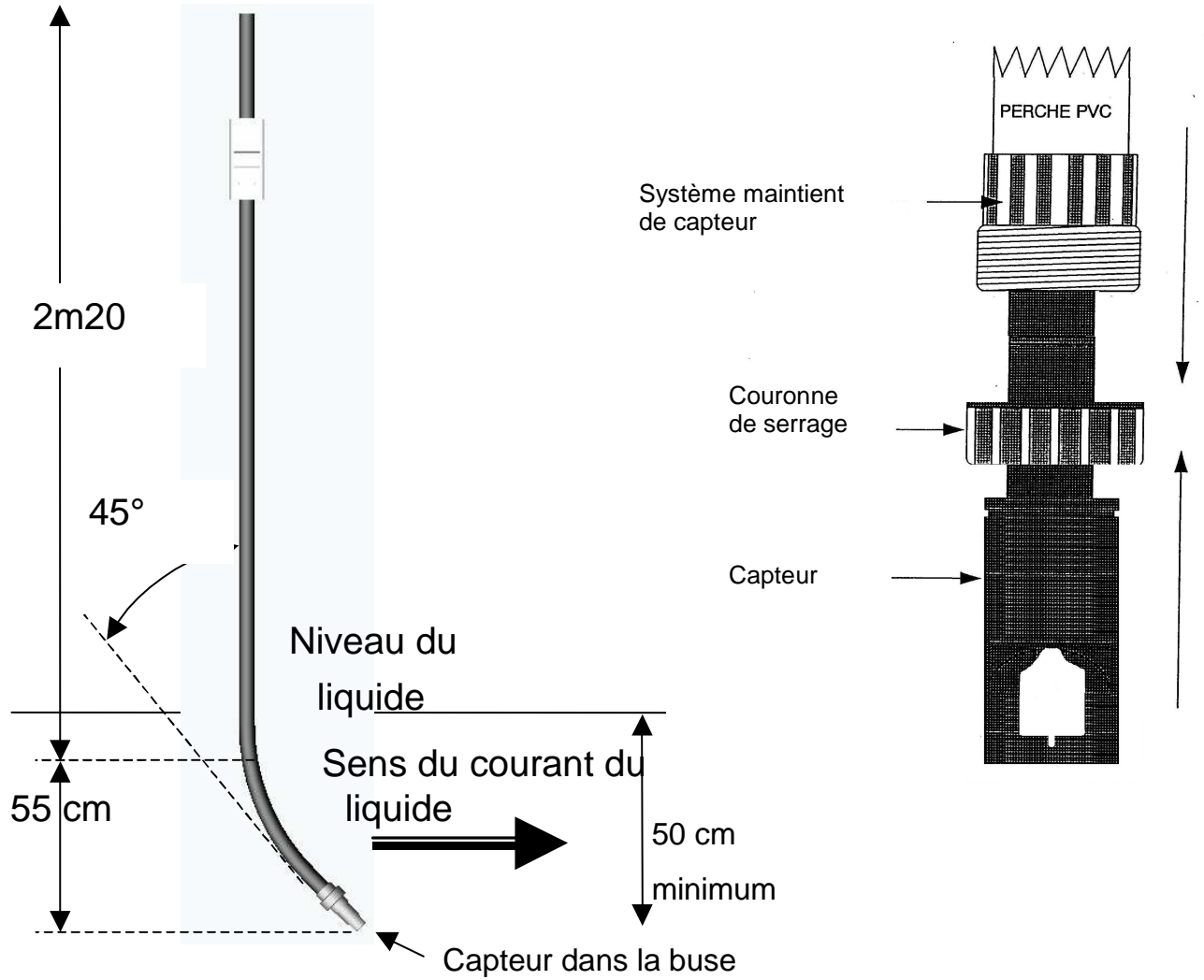


B (1 : 5)

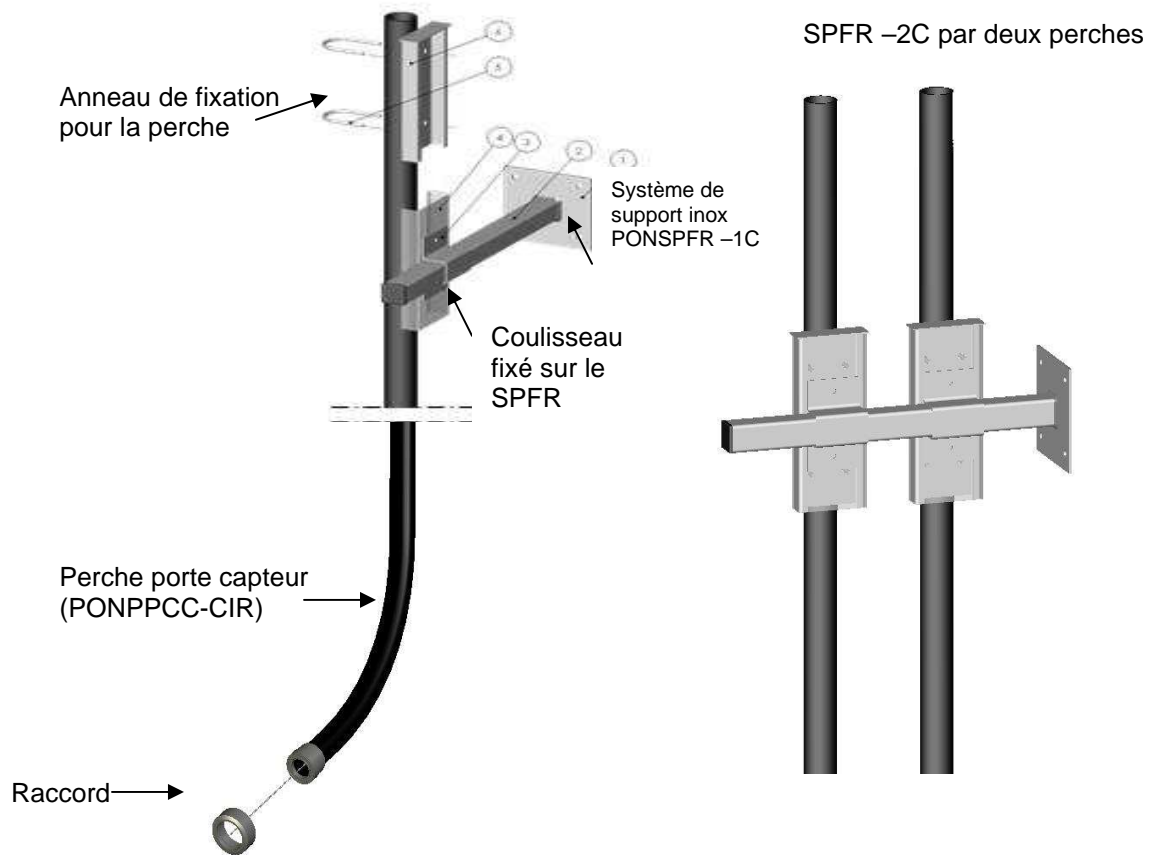


Support de casquette pour le transmetteur ACTEON 2056 (**PON-PDPCV-1** pour 1 transmetteur et **PON-PDPCV-2** pour 2 transmetteurs).

Installation du capteur en canal ouvert



Perche Porte Capteur (Coudée ou Droite) (PONPPCC-CIR ou PONPPCD-CIR)



Montage en piquage du capteur de Turbidité sur une conduite

