

Ecolact

Capteur de détection des matières lactées dans les process laitiers

UTILISATION

- Détection des fuites de production
- Optimisation des lavages de cuves (NEP)
- Optimisation des pousses à l'eau

AVANTAGES

- Fiabilité et sensibilité de la mesure (jusqu'à 0,1 g/L),
- Réduction des pertes de 5k€ à 50 k€/mois,
- Economie de la ressource en eau (triage),
- Compatible raccords SMS et SCAMI et sur tout diamètre de canalisations,
- courbe de tendance, état étalonnage.

Robuste, étanche, facile à installer

Large écran graphique

Programmation intuitive simple et rapide



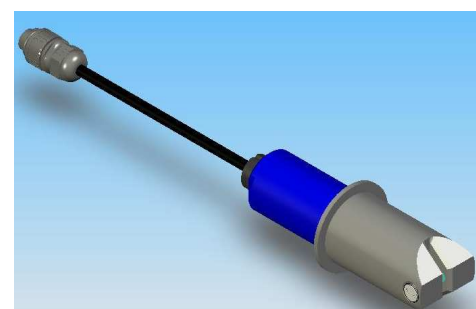
Caractéristiques techniques du Transmetteur ECOLACT	
Gamme de mesure	0,0 g/L à > 300,0 g/L selon type de matière
Précision de la mesure	Jusqu'à 0,1 g/L (sur gamme 100 g/L)
Boîtier	ABS
Protection	IP 65
Température fonctionnement	- 25°C à + 55 °C
Dimensions (H x L x P) /Poids	173 x 195 x 103 mm / 1kg 500
Affichage	Large écran graphique rétro-éclairé : 240 x 128 pixel (108 x 58 mm)
Alimentation	230/115 VAC 60 Hz, Option : 12- 24 V Continu
Consommation max.	10 VA
Sortie 4-20 mA	2 sorties isolation galvanique (charge max.700 Ohms): - Réglable de 0,0 à 300,0 g/L.
Sorties Relais	2 Relais configurables selon 3 modes : - Réglage en mode alarme; - Réglage en mode régulation (2 seuils) ; - Régulation sur 1 relais Seuil haut/seuil bas – Marche/Arrêt forcés

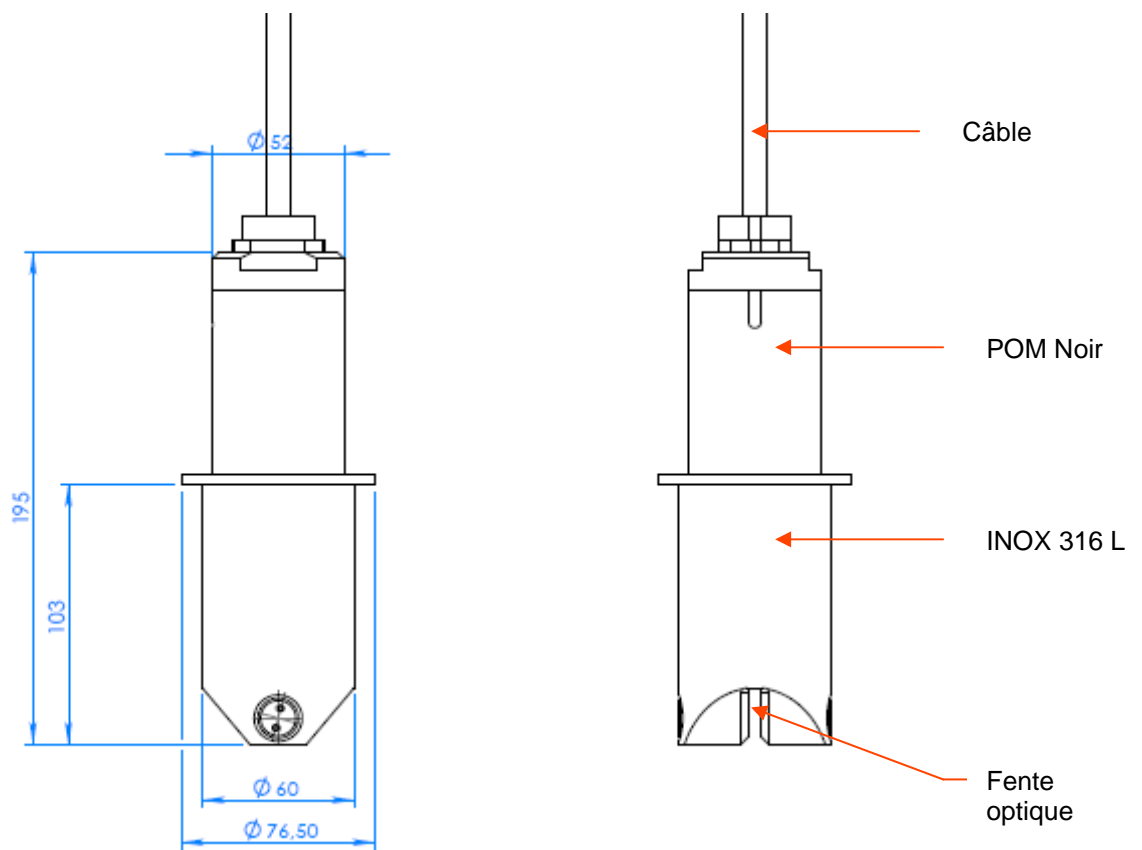
**Capteur ECOLACT :
LACT5-INOX montage**

piquage

Caractéristiques techniques capteur MES5-INOX	
Gamme de mesure	0,0 à > 300,0 g/L
Principe de mesure	Absorptiométrie optique infrarouge, émission pulsée (fréquence 10 Hz) et régulée,
Longueur d'onde d'émission	950 nm (infra-rouge),
Dimensions	Hauteur : 195 mm x diamètre 60 mm (épaulement de diamètre 76,5 mm),
Poids	3 Kg
Matériau	POM noir, INOX 316 L et verre spécial,
Câble	Multifils blindé, gaine polyuréthane. Longueur 10 m en standard (possible jusqu'à 100 m sur demande). Câble déconnectable ou non,
Température fonctionnement	- 25°C à + 90°C
Gamme de pH	De 2 à 14
Pression fonctionnement	6 bars

Capteur ECOLACT version montage en piquage (compatible raccords SMS et SCAMI).





Dimensions capteur LACT-5 version piquage.