



FICHE TECHNIQUE

## CAPTEUR

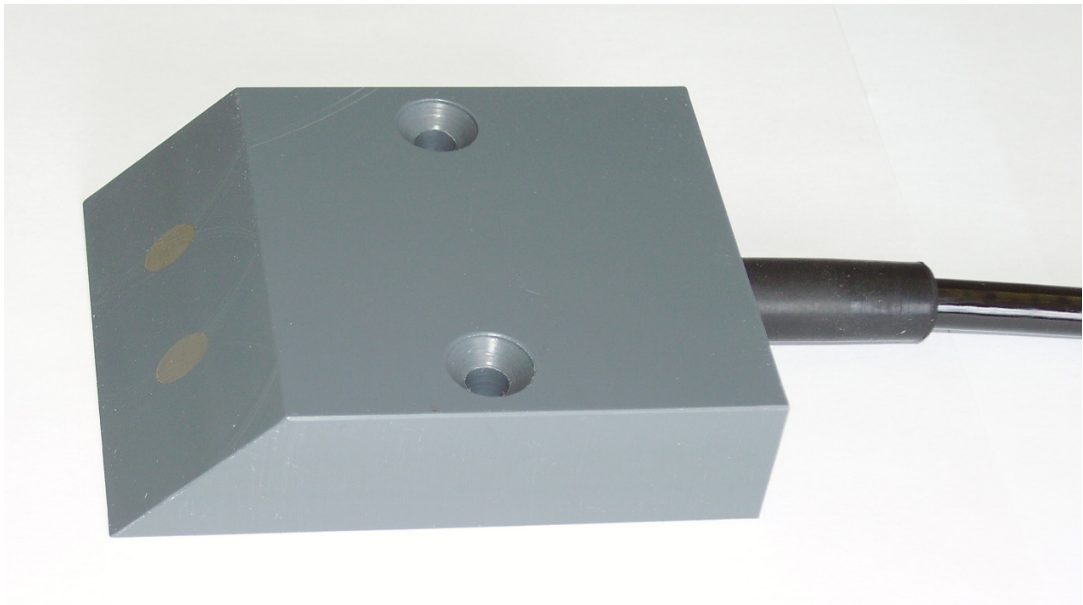
---

### CAPTEUR DE SURVERSE

**Nouveau capteur de surverse pour le suivi de la qualité des déversoirs d'orage**

---

- Robuste, étanche, facile à installer
- Connexion à des enregistreurs, télégestion, préleveur
- Diffusion signal sous forme de contact sec





Le capteur détecteur de surverse permet de détecter la présence d'eau et délivre une information sous forme de contact sec non polarisé.

#### Domaines d'application :

- Suivi qualitatif des déversoirs d'orages par détection de présence d'eau ;
- Suivi qualitatif des réseaux d'assainissement ;

Le détecteur de surverse PONSEL est composé de 2 boîtiers étanches et robustes : capteur et boîtier électronique cylindrique.

Le capteur en matière PVC contient 2 électrodes en Inox et peut être installé facilement en position horizontale ou latérale grâce à ses 2 points d'encrage (vis M5x40).

Le câble de 9 mètres est raccordé au boîtier électronique.

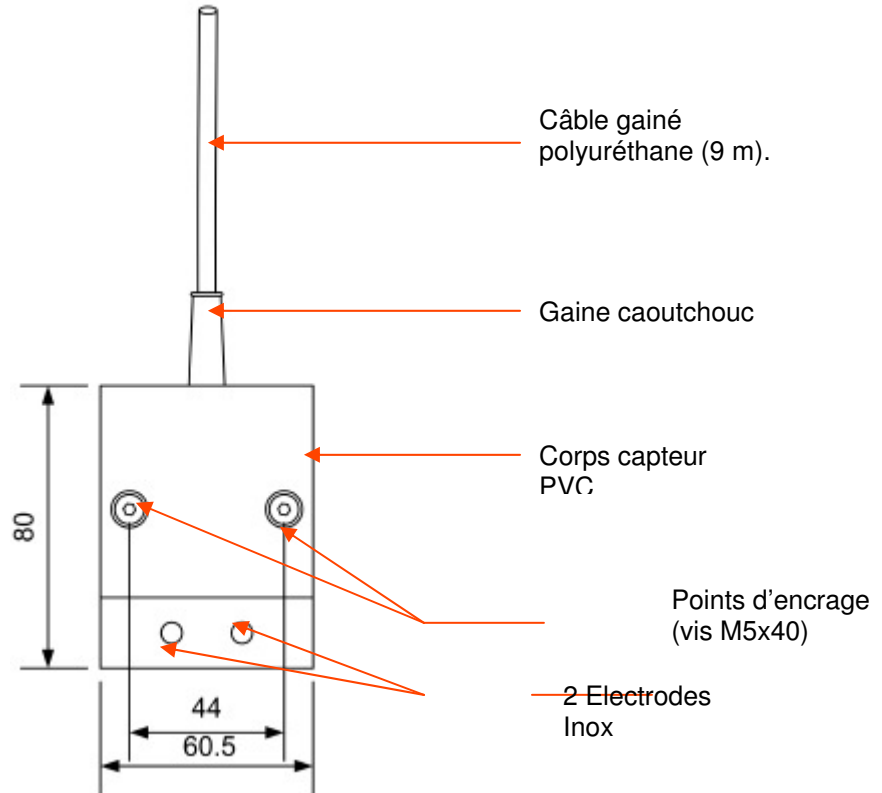
Le boîtier électronique cylindrique est alimenté par une pile lithium interne et possède un anneau d'accroche afin de faciliter son installation. Les 2 câbles de 1 mètre peuvent être connectés aux matériels suivant :

- Préleveur automatique,
- Enregistreur,
- Système de Télégestion.

Caractéristiques techniques capteur	
<b>Limite détection</b>	Moins de 0,5 mm d'eau
<b>Mesure</b>	Mise en contact de 2 électrodes
<b>Matériaux</b>	PVC, Inox
<b>Protection</b>	IP68
<b>Température fonctionnement</b>	0-50 °C
<b>Dimensions (H x L x P)</b>	20 x 80 x 60,5
<b>Alimentation</b>	Via le boîtier électronique Version SPN : alimentation externe
<b>Câble</b>	Multifils blindé, gaine polyuréthane . 9 mètres relié au boîtier électronique (longueur ne pouvant pas être modifiée).
Caractéristiques techniques boîtier électronique	
<b>Matériaux</b>	PVC, sortie câble protégée par gaine Caoutchouc
<b>Protection</b>	IP68
<b>Dimensions (H x diamètre)</b>	120 x 40
<b>Alimentation</b>	- Pile Lithium interne / Autonomie : 3 ans - Version SPN : alimentation externe +3,6 V ± 5 % (conso < 200 µA pour la version SPN)
<b>Câbles</b>	2 câbles de 1 mètre (gainé polyuréthane). Fils nu (possibilité d'installer des connecteurs selon type d'appareillage).



### Boîtier Capteur :



Capteur surverse vue de face

